

TJV755

수입, ISEKI 트랙터
74.3 ps

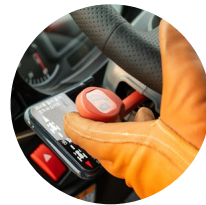


목표 달성에 도움이되는 다양한 기능

ISEKI 트랙터는 강력한 엔진 성능과 첨단
메커니즘을 갖추고 있습니다.



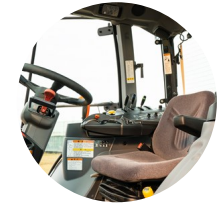
1. 파워 스티어링



2. 파워 셔틀



3. 4륜 전환 다이얼



4. 고급 캐빈



5. 전자 유압 스위치
패널



6. 외부 유압 밸브



고출력 도이츠 디젤 엔진

정밀한 독일 엔지니어링에 기반한 도이츠 엔진은 중저속 RPM에도 고출력, 고토르크를 자랑합니다. 또한 고장이 적고 수명 주기가 길어서 생산성이 뛰어납니다.



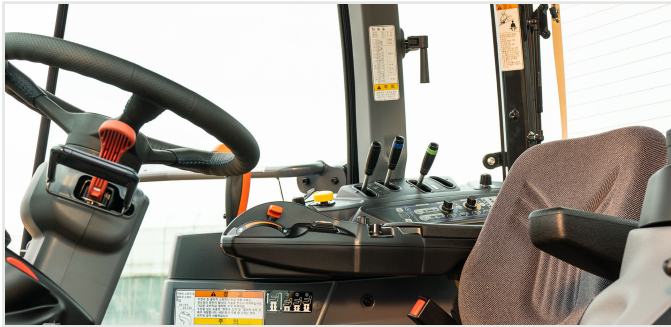
에스코트 전등

실외에서 작업자가 시동을 끄고 나가더라도 약 30초 동안 작업등이 유지되어 야간 작업 시 안전하게 하차할 수 있도록 도와줍니다.



강력한 3점 히치 양력

트랙터 후방의 3점 히치는 강력한 양력을 발휘하여 로터리 및 쟁기 작업을 수행할 수 있습니다.



서스펜션 시트

서스펜션 시트를 적용하여 뛰어난 승차감을 제공하며, 장시간 작업 시 피로감을 덜어줍니다.



전자 유압 스위치 패널

전자 유압 제어 시스템을 적용하여 PTO 제어, 3P 및 수평 전환, 오토 엑셀, 백업 등의 여러가지 기능을 버튼으로 신속하고 간편하게 조정할 수 있습니다.



파워 스티어링

핸들을 수직으로 움직일 수 있는 틸트 기능을 적용하였으며, 운전자의 신체에 맞게 조절이 가능합니다. 또한 파워 스티어링 적용으로 손쉽고 부드러운 조절이 가능합니다.

기술 사양

엔진	
모델명	도이츠 TCD 2.9L4
총 엔진 출력	74.3 ps
PTO 출력	61 ps 44.9 kW
정격 회전 속도	2200 rpm
배기량	178.5 cu. in. 2925 cc
형식	수냉 4기통 디젤엔진
실린더 수	4
에어 클리너 형식	건식
배터리 용량	12V, 72A
연료 분사 방식	CRDI
동력전달장치	
변속 단수	전진: 24단 x 후진: 24단
최대 주행 속도	133.7 mph 33.1 km/h
변속 방식	파워 셔틀 / 8단 파워시프트
브레이크 관련	습식 원판식
조향 장치	전유압식
클러치 관련	습식 원판식
성능	
연료 탱크 용량	31.7 gal 120 L
냉각수 용량	12.7 qt 12 L
크랭크케이스	9.5 gal 9 L
미션/유압 시스템	14.7 gal 55.6 L
전차축	2.1 gal 7.9 L

PTO	
형식	독립식
작동 방식	전자유압식
표준 회전속도	540 / 750 / 1,000 / 역 540
유압 시스템	
유압 펌프 형식	기어식
작업 유량	13.71 gal 51.9 L
조향 장치 유량	8.4 gal 31.79 L
전체 유량	13.71 gal 51.9 L
3점 링크 규격, 카테고리	II
3점 히치 양력	4607.7 lb 2090 kg
3점 히치 양력 (히치점 후방 610mm)	3583 lb 1625 kg
유압 제어 종류	위치제어/견인부하제어
유압인출구 수	6 포트
치수 및 무게	
전장	154.9 in. 3935 mm
전폭	74.6 in. 1895 mm
축간 거리	87.2 in. 2215 mm
전고	107.8 in. 2740 mm
최저 지상고	17.5 in. 445 mm
최소 회전 반경(편 브레이크 사용)	149.2 in. 3790 mm
최소 회전 반경(편 브레이크 미사용)	175.2 in. 4450 mm
중량(캐빈 포함)	7120.9 lb 3230 kg
차륜 거리	전륜: 1370 mm / 후륜: 1455 mm
타이어 규격	
농업용 - 전	11.2-20
농업용 - 후	16.9-30



Designed for your world

TYM은 매력적인 형태, 앞선 기능과 경제적 가치를 모두 갖춘 트랙터를 만들어 냅니다. 디자인과 엔지니어링, 제조에 이르기까지 대한민국의 우수한 전문성으로 고객이 어려움을 이겨내고 세상을 변화시키는 데 믿을 수 있는 힘이 되고 있습니다.

70여 년 동안 고객을 향한 헌신으로 무한한 가능성을 만들어 온 TYM은 한국에 본사를 두고 미국에서 조립하여 북미, 유럽, 아시아로 뻗어나가 전 세계 고객들을 만나고 있습니다.

www.tym.world