

# K75

중형, 시리즈 4  
73.7 ps



# 목표 달성에 도움이되는 다양한 기능

75마력의 힘과 다양한 기능을 장착한 프리미엄  
중형 트랙터



1. 파워 셔틀



2. 디클러치



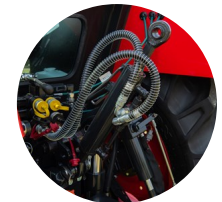
3. 전자 리프트  
컨트롤



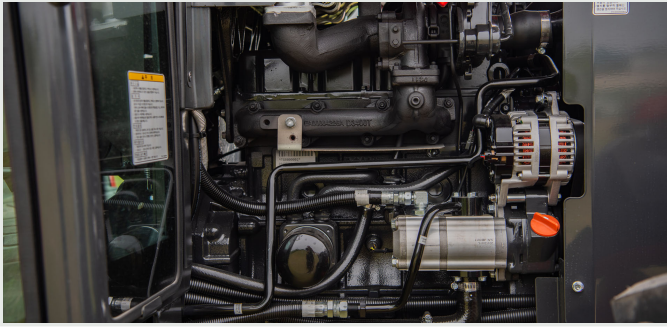
4. 배터리 차단  
스위치



5. 외부 상하강  
스위치



6. 유압식 톱링크



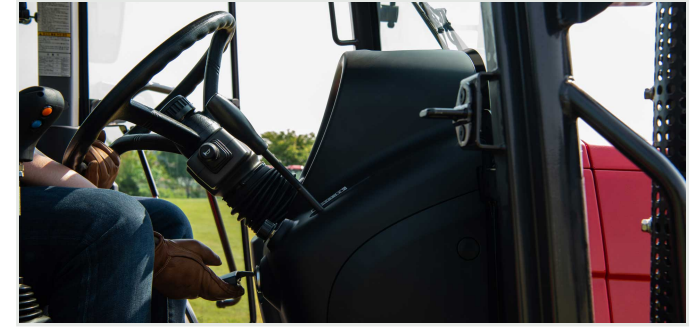
#### 4기통 고효율 TYM 디젤엔진

강력한 4기통 엔진을 장착하여 콤팩트한 외관을 유지하면서 중대형 트랙터 수준의 출력을 자랑합니다. 내구성있는 차체와 효율성이 뛰어난 엔진이 조화를 이루어 효율적이고 생산적으로 완수합니다. Tier-4 배기가스 배출 규정 인증의 친환경 엔진입니다.



#### 대용량 연료 탱크

대용량 연료 탱크 덕분에 운전자들이 주유하기 위해 중간에 멈추지 않고 장시간 작업할 수 있고 엔진의 연료 효율성을 향상시킵니다.



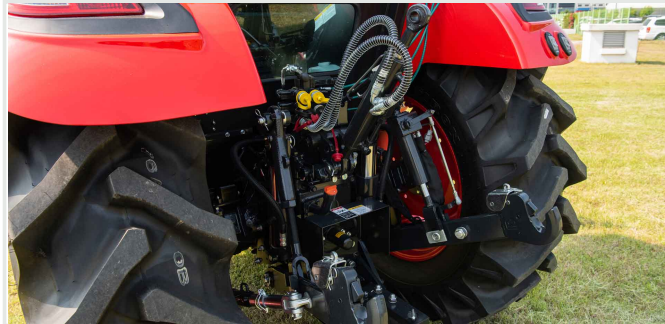
#### 틸트 핸들

틸트 핸들을 적용하여 운전자의 신체에 맞춰 조절이 가능합니다.



#### 통합 자동 기능 버튼

통합 자동 기능 버튼을 이용하여 다양한 작업을 조정 할 수 있습니다.



#### 외장형 실린더

외장형 실린더를 장착하여 승강력을 더 향상시켰으며 정비가 편리합니다.



#### 스마트 패키지

스마트 패키지는 버튼식 시동, 스마트키, 원격시동, 후방 작업기 조정, 후방카메라와 LED모니터를 적용하여 매우 편리합니다.

# 기술 사양

엔진	
모델명	TYM A2400TCI
형식	터보 엔진
총 엔진 출력	73.7 ps
PTO 출력	64.36 ps   48 kW
정격 회전 속도	2600 rpm
실린더 수	4
배기량	145.96 cu. in.   2392 cc
에어 클리너 형식	건식
배터리 용량	12V-70A
연료 분사 방식	DI
동력전달장치	
변속 방식	파워셔틀
변속 단수	전진: 16단 x 후진: 16단
최대 주행 속도	21.44 mph   34.51 km/h
브레이크 관련	습식원판식
조향 장치	전유압식
클러치 관련	습식원판식
성능	
연료 탱크 용량	23.77 gal   90 L
냉각수 용량	9.08 qt   8.6 L
크랭크케이스	6.76 qt   6.4 L
미션/유압 시스템	16.64 gal   63 L
전차축	14.7 qt   14 L

PTO	
형식	독립형
작동 방식	전자유압식
표준 회전 속도	540/750/1000 rpm
유압 시스템	
유압 펌프 형식	기어펌프
작업 유량	12.3 gpm   46.8 lpm
조향 장치 유량	8.2 gpm   31.2 lpm
전체 유량	20.6 gpm   78 lpm
3점 링크 규격, 카테고리	Cat 2
3점 히치 양력	5344 lb   2424 kg
3점 히치 양력 (히치점 후방 610mm)	4144.69 lb   1880 kg
유압 제어 종류	위치제어, 견인부하제어, 수평제어
유압인출구 수	6
치수 및 무게	
전장	151.57 in.   3850 mm
전폭	74.40 in.   1890 mm
축간 거리	86.6 in.   2200 mm
전고	106.88 in.   2715 mm
최저 지상고	16.9 in.   430 mm
최소 회전 반경(편 브레이크 사용)	142.12 in.   3610 mm
최소 회전 반경(편 브레이크 미사용)	161.81 in.   4110 mm
차륜 거리	전륜: 1520 mm / 후륜: 1450 mm
중량(캐빈 포함)	6481.6 lb   2940 kg
타이어 규격	
농업용 - 전	11.2 - 24
농업용 - 후	16.9 - 30

# KJL75 프론트 엔드 로더

TYM KJL75 프론트 엔드 로더는 강력한 TYM 트랙터 라인에 향상된 리프트 기능을 더합니다. K75 트랙터와 호환되고 탁월한 리프트 높이와 용량으로 어려운 작업도 거뜬히 수행합니다.



최고상승높이(힌지핀)	3115 mm / 3115 mm
최고높이 시 인양 하중(힌지핀)	940 kgf / 940 kgf
수평유지	적용

성능 범위	
최고상승높이(힌지핀)	122.6 in.   3115 mm
최고상승높이(버킷)	114.3 in.   2902 mm
최고 덤프높이	95.4 in.   2422 mm
덤프거리	6.6 in.   168 mm
전경각 (버리는 각)	80°
전륜중심과 버킷거리	84.8 in.   2155 mm
후경각 (안느 각)	50°
땅을 파고드는 깊이	5.1 in.   130 mm
최고높이 시 인양 하중(힌지핀)	2072 lb   940 kgf
지면위치 시 인양 하중(힌지핀)	2961 lb   1343 kgf
지면위치 시 Bucket 안는 힘	3430 lb   1556 kgf
수평유지	적용
릴리프 밸브 압력(Loader control valve)	2347 psi   165 kg/sq. cm

치수 및 무게	
운반위치 최고 높이	65.7 in.   1670 mm
버킷 내부 깊이	21.6 in.   549 mm
버킷 높이	20.1 in.   510 mm
버킷 힌지핀 거리	26.2 in.   665 mm
붐 Sub 중량(1)	525 lb   238 kg
마운팅 프레임 Sub 중량(2)	187 lb   85 kg
버킷 중량(3)	238 lb   108 kg
로더 총 중량(1+2+3)	950 lb   431 kg
붐실린더 사양	2.8x1.6 in.   60x40 mm
버킷 실린더 사양	2.8x1.6 in.   60x35 mm
버킷 너비	61.8 in.   1570 mm
사이클 타임	
상승 소요 시간	4.5 sec
하강 소요 시간	3.1 sec
후경각 소요 시간	2.2 sec
전경각 소요 시간	3.0 sec
호환되는 버킷 크기	

TYM 다용도 버킷은 평탄, 긁기, 로딩, 퇴비, 운반 및 클램핑 작업 같은 다양한 작업이 가능합니다.

66" 프론트 엔드 로더 버킷



# Designed for your world

TYM은 매력적인 형태, 앞선 기능과 경제적 가치를 모두 갖춘 트랙터를 만들어 냅니다. 디자인과 엔지니어링, 제조에 이르기까지 대한민국의 우수한 전문성으로 고객이 어려움을 이겨내고 세상을 변화시키는 데 믿을 수 있는 힘이 되고 있습니다.

70여 년 동안 고객을 향한 헌신으로 무한한 가능성을 만들어 온 TYM은 한국에 본사를 두고 미국에서 조립하여 북미, 유럽, 아시아로 뻗어나가 전 세계 고객들을 만나고 있습니다.

[www.tym.world](http://www.tym.world)