

T62

중형, 시리즈 4
61 ps



목표 달성에 도움이되는 다양한 기능

2023년, 꾸준히 축적해온 기술과 디자인으로
TYM 만의 과학 기술 농업을 향한 철학을
선보입니다.



1. 타이거 페이스
후드 디자인



2. 배터리 차단
스위치



3. 전자 오르간 페달



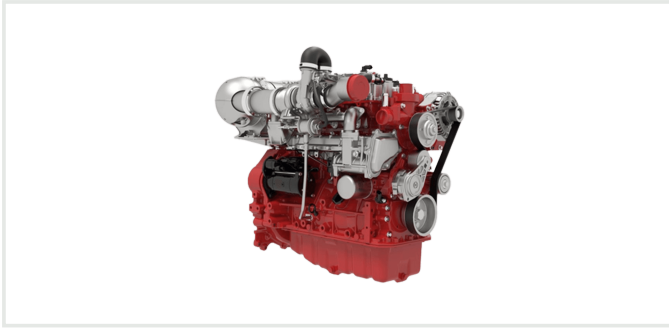
4. LED 실내등



5. 측후방 LED
작업등



6. 외부 히치 제어
스위치(좌우 적용)



유럽의 Stage V 배기가스 규제를 만족하는 도이츠 엔진

정밀한 독일 엔지니어링에 기반한 도이츠 엔진은 중저속 RPM에도 고출력, 고토르크를 자랑합니다. 또한 고장이 적고 수명주기가 길어서 생산성이 뛰어납니다.



스마트폰 무선충전기 및 냉온 컵 홀더(고급형)

운전자 좌측에 스마트폰 무선 충전기, 냉온 컵 홀더 등 프리미엄 편의 사양들을 적용하였습니다. 장시간 작업에도 편안함을 제공하여 탑승 첫 순간부터 마지막까지 즐거움을 선사합니다.



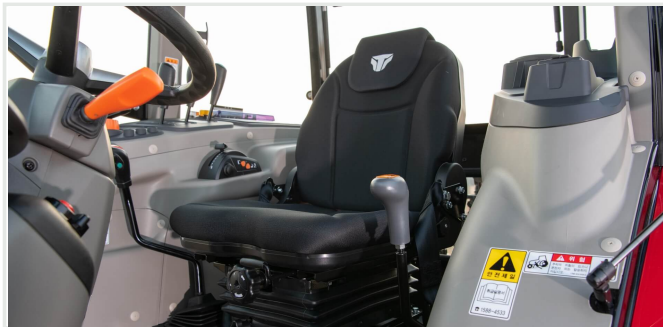
6포트 후방 외부 유압 밸브 및 유압식 톱링크(고급형)

유압식 톱링크 2포트를 별도 구성하여, 외부 유압 6포트 온전히 활용 가능하여 다양한 작업기를 부착할 수 있습니다. 또한 외부에서 유압식 톱링크 스위치로 쉽게 작업기를 부착할 수 있습니다.



BOSCH 전자식 유압 제어 시스템(고급형)

BOSCH의 독일 엔지니어링 기술을 활용한 전자유압제어 시스템은 배속턴, 톱링크 유압 제어, 회전/후진 상승, 수평 제어 및 각종 감도 조절 다이얼 등의 여러가지 기능을 버튼으로 신속하고 간편하게 조정할 수 있습니다.



컴포트 서스펜션 시트

컴포트 서스펜션 시트는 뛰어난 승차감을 제공하며, 장시간 작업 시 피로감을 덜어줍니다. 넓은 좌석 뿐만 아니라 플랫한 바닥과 고무 매트로 되어 있어 편안한 작업 환경을 제공합니다.



햇빛 가리개(고급형)

주간 작업 시 햇빛 눈부심을 방지하여 시야 확보를 위해 햇빛 가리개를 적용하였습니다.

기술 사양

엔진	
모델명	도이츠 TCD2.9L4
형식	터보
총 엔진 출력	61 ps
PTO 출력	54 ps 40 kW
정격 회전 속도	2200 rpm
실린더 수	4
배기량	178.4 cu. in. 2925 cc
에어 클리너 형식	건식
배터리 용량	12V, 95A
연료 분사 방식	CRDI
동력전달장치	
변속 방식	파워 셔틀
변속 단수	전진: 24단 x 후진: 24단
최대 주행 속도	21 mph 33.8 km/h
브레이크 관련	습식 원판식
조향 장치	전유압식
클러치 관련	일반형: 건식 고급형: 습식
성능	
연료 탱크 용량	19.02 gal 72 L
냉각수 용량	10.6 qt 10 L
크랭크케이스	8.5 qt 8 L
미션/유압 시스템	11 gal 42 L
전차축	4.3 gal 16.3 L

PTO	
형식	독립식
작동 방식	전자유압식
표준 회전 속도	540/750/1000
유압 시스템	
유압 펌프 형식	기어식
작업 유량	10.3 gpm 39.1 lpm
조향 장치 유량	5.8 gpm 22 lpm
전체 유량	16.1 gpm 61.1 lpm
3점 링크 규격, 카테고리	Cat2
3점 히치 양력	3344.4 lb 1517 kg
3점 히치 양력 (히치점 후방 610mm)	2145.1 lb 973 kg
유압 제어 종류	위치 제어, 견인 부하 제어
유압인출구 수	6
치수 및 무게	
전장	145.47 in. 3695 mm
전폭	72.44 in. 1840 mm
축간 거리	84.84 in. 2155 mm
전고	100.78 in. 2560 mm
최저 지상고	16.53 in. 420 mm
최소 회전 반경(편 브레이크 사용)	120.9 in. 3070 mm
최소 회전 반경(편 브레이크 미사용)	154.7 in. 3930 mm
차륜 거리	전륜: 1460 mm / 후륜: 1450 mm
중량(캐빈 포함)	102.95 lb 2615 kg
타이어 규격	
농업용 - 전	11.2 - 20
농업용 - 후	14.9 - 30

LX754 프론트 엔드 로더

TYM LX754 프론트 엔드 로더는 강력한 TYM 트랙터 라인에 향상된 리프트 기능을 더합니다. TX59, TX69 및 TX76과 호환되고 탁월한 리프트 높이와 용량으로 어려운 작업도 거뜬히 수행합니다.

최고상승높이(힌지핀)	3169 mm / 3169 mm
최고높이 시 인양 하중(힌지핀)	1279 kgf / 1279 kgf
수평유지	적용



성능 범위	
최고상승높이(힌지핀)	124.8 in. 3169 mm
최고상승높이(버킷)	114.7 in. 2913 mm
최고 덤프높이	89.4 in. 2270 mm
덤프거리	9.7 in. 247 mm
전경각 (버리는 각)	75°
전륜중심과 버킷거리	82.7 in. 2100 mm
후경각 (안느 각)	49°
땅을 파고드는 깊이	8.1 in. 205 mm
최고높이 시 인양 하중(힌지핀)	2820 lb 1279 kgf
지면위치 시 인양 하중(힌지핀)	4614 lb 2093 kgf
지면위치 시 Bucket 안는 힘	3194 lb 1449 kgf
수평유지	적용
릴리프 밸브 압력(Loader control valve)	2489 psi 175 kg/sq. cm

치수 및 무게	
운반위치 최고 높이	75.2 in. 1910 mm
버킷 내부 깊이	22.8 in. 579 mm
버킷 높이	22.2 in. 563 mm
버킷 힌지핀 거리	33.9 in. 861 mm
붐 Sub 중량(1)	791 lb 359 kg
마운팅 프레임 Sub 중량(2)	600 lb 272 kg
버킷 중량(3)	370 lb 168 kg
로더 총 중량(1+2+3)	1761 lb 799 kg
붐실린더 사양	2.8x1.6 in. 70x40 m
버킷 실린더 사양	2.6x1.4 in. 65x35 m
버킷 너비	72.0 in. 1830 mm
사이클 타임	
상승 소요 시간	6.5 sec
하강 소요 시간	4.7 sec
후경각 소요 시간	3.5 sec
전경각 소요 시간	4.5 sec

시리즈 4, T62 업그레이드 가능 항목

호환되는 액세서리와 옵션으로 TYM 트랙터의
기능을 보완할 수 있습니다.

부속품

전방 웨이트



옵션



Designed for your world

TYM은 매력적인 형태, 앞선 기능과 경제적 가치를 모두 갖춘 트랙터를 만들어 냅니다. 디자인과 엔지니어링, 제조에 이르기까지 대한민국의 우수한 전문성으로 고객이 어려움을 이겨내고 세상을 변화시키는 데 믿을 수 있는 힘이 되고 있습니다.

70여 년 동안 고객을 향한 헌신으로 무한한 가능성을 만들어 온 TYM은 한국에 본사를 두고 미국에서 조립하여 북미, 유럽, 아시아로 뻗어나가 전 세계 고객들을 만나고 있습니다.

www.tym.world