

# T115

대형, 시리즈 5  
113 ps



# 목표 달성에 도움이되는 다양한 기능

작업의 활용성을 한 단계 끌어올린 T115은  
고강도 작업에서 최고의 성능을 자랑합니다.



1. 듀얼 사이드 미러



2. 파워시프트



3. 시인성이 우수한  
전자계기판



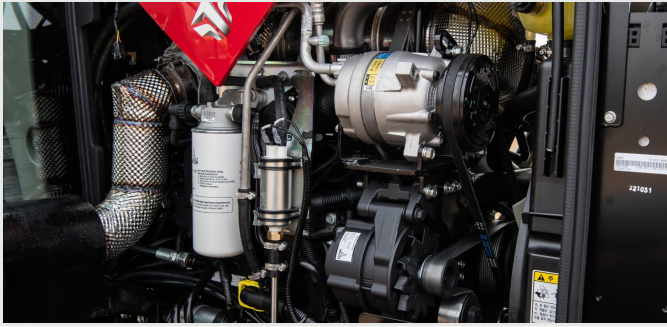
4. 배터리 차단  
스위치



5. LED 실내등



6. 측후방 LED  
작업등



**유럽의 Stage V 배기가스 규제를 만족하는 도이츠 엔진**

정밀한 독일 엔지니어링에 기반한 도이츠 엔진은 중저속 RPM에도 고출력, 고토르크를 자랑합니다. 또한 고장이 적고 수명주기가 길어서 생산성이 뛰어납니다.



**컴포트 서스펜션 시트**

컴포트 서스펜션 시트는 뛰어난 승차감을 제공하며, 장시간 작업 시 피로감을 덜어줍니다.



**6포트 후방 외부 유압 밸브(유압식 톱링크)**

유압식 톱링크 2포트를 별도 구성하여, 외부 유압 6포트를 온전히 활용 가능하여 다양한 작업기를 부착할 수 있습니다. 또한 외부에서 유압식 톱링크 스위치로 쉽게 작업기를 부착할 수 있습니다.



**원격 시동 스마트키**

버튼 하나로 손쉽게 시동이 가능하며, 스마트키로 원격 시동과 함께 히치 제어가 가능합니다.



**후방 작업기 제어 스위치**

좌우 측후방에 수평 제어, 톱링크 제어, 하부링크 제어 스위치가 있어 작업기를 쉽게 탈부착할 수 있습니다.

좌측 : 수평제어/하부링크 제어

우측 : 톱링크/하부링크 제어



**LCD 모니터 & 후방 카메라**

실내 모니터로 후방 시야 확보가 가능해 작업자가 편리하게 작업할 수 있습니다.

# 기술 사양

엔진	
모델명	도이즈 TCD 3.6 L4
형식	터보
총 엔진 출력	113 ps
PTO 출력	109 ps   80 kW
정격 회전 속도	2200 rpm
실린더 수	4
배기량	221 cu. in.   3621 cc
에어 클리너 형식	건식
배터리 용량	12V, 120A
연료 분사 방식	CRDI
동력전달장치	
변속 방식	파워 셔틀
변속 단수	전진: 32단 x 후진: 32단
최대 주행 속도	23 mph   37 km/h
브레이크 관련	습식원판식
조향 장치	전유압식
클러치 관련	습식원판식
성능	
연료 탱크 용량	31.7 gal   120 L
냉각수 용량	4.4 gal   16.5 L
크랭크케이스	4.2 gal   15.9 L
미션/유압 시스템	19.8 gal   75 L
전차축	4.6 gal   17.5 L

PTO	
형식	독립식
작동 방식	전자유압식
표준 회전속도	540/750/1000
유압 시스템	
유압 펌프 형식	기어식
작업 유량	14.2 gpm   53.7 lpm
조향 장치 유량	7.1 gpm   26.8 lpm
전체 유량	21.3 gpm   80.5 lpm
3점 링크 규격, 카테고리	Cat2
3점 히치 양력	5328.6 lb   2417 kg
3점 히치 양력 (히치점 후방 610mm)	7623.6 lb   3458 kg
유압 제어 종류	위치 제어, 견인 부하 제어, 수평 제어
유압인출구 수	6
치수 및 무게	
전장	175.2 in.   4450 mm
전폭	89.4 in.   2270 mm
축간 거리	93.7 in.   2380 mm
전고	112.2 in.   2850 mm
최저 지상고	16.7 in.   425 mm
최소 회전 반경(편 브레이크 사용)	143.7 in.   3650 mm
최소 회전 반경(편 브레이크 미사용)	162.2 in.   4120 mm
중량(캐빈 포함)	8940 lb   4055 kg
최소 회전 반경(편 브레이크 미사용)	162.2 in.   4120 mm
차륜 거리	전륜: 1720 mm / 후륜: 1650 mm
타이어 규격	
농업용 - 전	13.6 - 24
농업용 - 후	18.4 - 34

# LX110S 프론트 엔드 로더

TYM LX110S 는 더 무거운 자재를 더 높이 들어 올릴 수 있으며, 고급 자재를 다루는 데 효과적입니다. 뛰어난 파워와 성능을 갖춘 TYM T115 대형 트랙터와 호환됩니다.



최고상승높이(힌지핀)	3600 mm / 3600 mm
최고높이 시 인양 하중(힌지핀)	1839 kgf / 1839 kgf
수평유지	적용

성능 범위	
최고상승높이(힌지핀)	141.7 in.   3600 mm
최고상승높이(버킷)	131.5 in.   3340 mm
최고 덤프높이	104.3 in.   2648 mm
덤프거리	15.4 in.   392 mm
전경각 (버리는 각)	80°
전륜중심과 버킷거리	87 in.   2210 mm
후경각 (안느 각)	45°
땅을 파고드는 깊이	6.8 in.   172 mm
최고높이 시 인양 하중(힌지핀)	4054 lb   1839 kgf
지면위치 시 인양 하중(힌지핀)	5908 lb   2680 kgf
지면위치 시 Bucket 안는 힘	6314 lb   2864 kgf
수평유지	적용
릴리프 밸브 압력(Loader control valve)	2916 psi   205 kg/sq. cm

치수 및 무게	
운반위치 최고 높이	72 in.   1830 mm
버킷 내부 깊이	22.8 in.   579 mm
버킷 높이	22.2 in.   563 mm
버킷 힌지핀 거리	33.9 in.   862 mm
붐 Sub 중량(1)	926 lb   420 kg
마운팅 프레임 Sub 중량(2)	487 lb   221 kg
버킷 중량(3)	437 lb   198 kg
로더 총 중량(1+2+3)	1850 lb   839 kg
붐실린더 사양	3.0x1.6 in.   75x40 m
버킷 실린더 사양	2.8x1.6 in.   70x40 m
버킷 너비	87 in.   2200 mm
사이클 타임	
상승 소요 시간	4.8 sec
하강 소요 시간	3.3 sec
후경각 소요 시간	2.7 sec
전경각 소요 시간	4.0 sec



# Designed for your world

TYM은 매력적인 형태, 앞선 기능과 경제적 가치를 모두 갖춘 트랙터를 만들어 냅니다. 디자인과 엔지니어링, 제조에 이르기까지 대한민국의 우수한 전문성으로 고객이 어려움을 이겨내고 세상을 변화시키는 데 믿을 수 있는 힘이 되고 있습니다.

70여 년 동안 고객을 향한 헌신으로 무한한 가능성을 만들어 온 TYM은 한국에 본사를 두고 미국에서 조립하여 북미, 유럽, 아시아로 뻗어나가 전 세계 고객들을 만나고 있습니다.

[www.tym.world](http://www.tym.world)